

## Brickstream® 3D Gen 2

3D Analytics Sensor per catturare e analizzare dati di business intelligence



**3D Analytics Sensor di Brickstream®** cattura e analizza dati sul conteggio persone, lunghezza code, rilevamento presenze e tempi di attesa nel servizio al cliente. Queste preziose statistiche possono rivelare importanti informazioni sui comportamenti di clienti e staff per ottimizzare il lavoro, potenziare il servizio al cliente, organizzare campagne marketing più efficaci e migliorare l'efficienza operativa. Il sensore Brickstream Gen 2 è caratterizzato da un campo visivo più ampio, montaggio integrato e retrocompatibilità con le applicazioni March Networks.

Gli algoritmi di analisi video Brickstream sono parte integrante di una soluzione March Networks® Searchlight™ completa, e il sensore Brickstream è integrato in modo trasparente con i registratori X-Series di March Networks.



### Caratteristiche Principali

- ▼ **Business analytics di qualità superiore.** Il sensore fornisce dati accurati e precisi sul numero di visitatori in entrata o uscita, tempistiche di reazione dello staff e di servizio al cliente, e su transazioni eseguite senza clienti presenti.
- ▼ **Parte della soluzione March Networks Searchlight.** I dati raccolti dal sensore Brickstream sono riportati sulle intuitive dashboard di Searchlight e permettono di ottenere preziose statistiche sul comportamento dei clienti e sull'efficienza operativa.
- ▼ **Sensore stereo 3D.** Le due lenti presenti sul sensore ("stereo view") garantiscono analisi precise anche con scene complesse e con un alto numero di persone, diminuendo in modo significativo falsi positivi dovuti a ombre, pavimenti scuri, riflessi, ecc.
- ▼ **Auto-calibrazione con un clic.** Il sensore è in grado di rilevare automaticamente l'altezza di installazione e la configurazione delle analitiche è intuitiva e precisa.
- ▼ **Filtri per altezza.** È possibile includere o escludere i bambini dai conteggi.
- ▼ **Nessun falso positivo dovuto ai carrelli.** Basandosi su altezza e lunghezza, è possibile escludere trolley e carrelli dal conteggio.
- ▼ **Analisi sul campo.** Catturando e processando l'analisi video attraverso il sensore, invece che su un server via cloud, è possibile diminuire latenza e consumo di banda, ottenendo dati accurati in tempo reale.

*Ottieni statistiche importanti sul numero di persone, servizio al cliente e tempi medi di attesa catturando e analizzando accurati dati di business intelligence.*

## Brickstream® 3D Gen 2

Incorpora i dati catturati da Brickstream nelle Business Analytics di Searchlight

### Rilevamento Presenze: Transazioni eseguite senza nessun cliente presente in cassa

Searchlight permette di capire:

- Quali tipi di transazione (ad esempio storni o rimborsi) sono state effettuate senza la presenza di clienti e la loro validità
- In che tipo di situazione il numero di queste transazioni è superiore al previsto



### Conteggio Persone: Entrate e Uscite

Searchlight permette di capire:

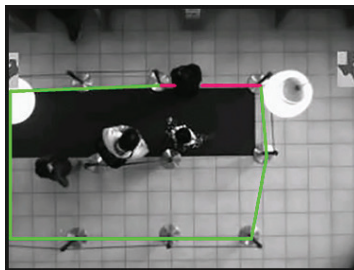
- I periodi con maggiore e minore affollamento
- Quali negozi hanno il maggiore/minore numero di visitatori
- Quali negozi riescono a convertire maggiormente i visitatori in clienti



### Monitoraggio Code: Lunghezza code e tempi di attesa

Searchlight permette di capire:

- Il numero di persone in coda e il loro tempo di attesa
- Quando il tempo di attesa supera un limite predefinito
- Quando ci sono troppe (o troppo poche) persone in coda



### Monitoraggio Servizio: Tempi di reazione e di servizio dello staff

Searchlight permette di capire::

- Quanto tempo ci vuole perché un cliente venga servito a uno sportello
- I tempi medi di servizio al cliente
- La percentuale di clienti che ha dovuto attendere troppo per essere servita



Per maggiori sulla tecnologia Brickstream 3D, visita il sito ufficiale all'indirizzo [www.brickstream.com](http://www.brickstream.com)

### GENERALE

Alimentazione	Massimo 6W, PoE (Class 2)
Temperatura Operativa	Da 0° C a 45° C
Temperatura di Stoccaggio	Da -30° C a 65° C)
Memoria	512 MB RAM
Supporto Micro SD	8GB microSD
Sistema Operativo	Linux

### RETE

Cavi	Categoria 5e
Ethernet	Ethernet 10/100/1000 Mb a Singolo Canale
Indirizzi IP	DHCP o IP Statico
Protocolli	TCP/IP, DHCP, HTTP Proxy
Sincronizzazione Data e Ora	SNTP, Daytime Protocol, Proprietario
Trasporto Dati	HTTP, SMTP, FTP
Trasporto Dati Sicuri	HTTPS, FTPS
Aggiornamento Software	TFTP, HTTP, HTTPS

### MECCANICA

Dimensioni Dispositivo	59 x 162 x 40.5 mm
Lenti	2.5mm per installazioni ad un'altezza di 2.2 - 7m 6.0mm per installazioni ad un'altezza di 6 - 14m
Custodia	Plastica; disponibile nei colori bianco e nero
Montaggio a Soffitto	La due sezioni della custodia permettono il montaggio diretto a soffitto/parete La custodia è predisposta per il montaggio a palo o con altri supporti
Peso	0.25 kg
LED	2 indicatori di stato a 3 fasi

### INFORMAZIONE PER L'ORDINE

37381-101	Lente 2.5mm per installazioni ad un'altezza di 2.2 - 7m, montaggio integrato
34821-102	Lente 6.0mm per installazioni ad un'altezza di 6 - 14m, montaggio integrato

